

Informe mensual de empleo y economía Castelló de La Plana - *Diciembre 2023*

DESEMPLEO

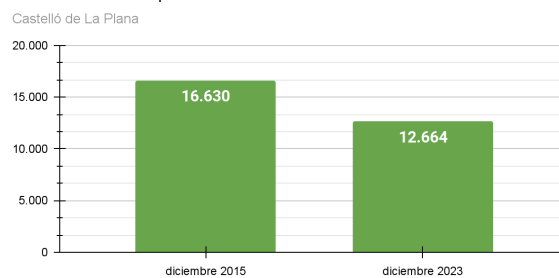
12.664

Personas desempleadas en Castelló de La Plana



Fuente: Elaboración propia a partir de datos de Labora

Personas desempleadas



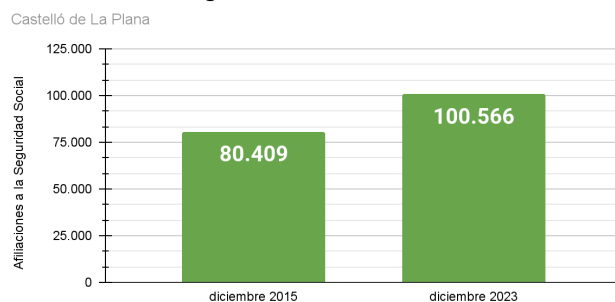
Fuente: Elaboración propia a partir de datos de LABORA

Durante el mes de diciembre, en la ciudad de Castelló, el desempleo se incrementó hasta las 12.664 personas desempleadas, concretamente en 95 personas más que en noviembre.

Afiliaciones a la Seguridad Social en Castelló de la Plana



Afiliaciones a la Seguridad Social



Fuente: Elaboración propia a partir de datos de TGSS

Las Afiliaciones a la Seguridad decrecen en el mes de diciembre hasta las 100.566 en la ciudad de Castelló de la Plana, concretamente 545 menos que en el mes de noviembre. Sin embargo, **en diciembre de 2023 se registraron 2.955 afiliaciones más que hace un año**, y 20.157 más que en 2015.

Dic 2023	Personas desempleadas	Tasa de paro	Variación mensual	Variación anual
Comunitat Valenciana	324521	9,79%	0,27%	-4,34%
Provincia de Castelló	35.662	9,31%	1,05%	1,09%
Castelló	12.664	11,29%	0,76%	0,14%
València	46.942	9,14%	-0,18%	-3,00%
Alacant	27.867	12,60%	0,16%	-3,49%
Elx	19.470	12,50%	-0,26%	-6,18%

Demandantes de empleo según sexo Dic 2023			
	Castelló de La Plana	Provincia de Castelló	Comunitat Valenciana
Mujeres	7.581	21.144	196.039
Hombres	5.083	14.518	128.482
Total	12.664	35.662	324.521

Fuente: Elaboración propia a partir de datos de LABORA y argos estadística

III trimestre 2023	Tasa de paro estatal
España	11,84%

Fuente: Instituto Nacional de Estadística (INE) - EPA

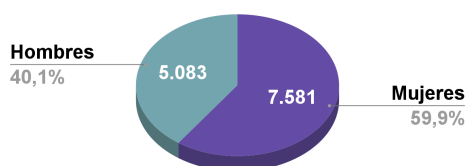


- En el mes de diciembre el desempleo desciende ligeramente en la ciudad de València y Elx, no obstante, crece en el resto de territorios. En la ciudad de Castelló el incremento con respecto al mes anterior ha sido del 0,76%.
- El desempleo en la ciudad de Castelló representa el **3,90% del total del desempleo autonómico**.

Las mujeres representan el 59,9% del total del paro y el 64,2% del paro de larga duración. Se experimenta un ligero descenso respecto al mes anterior.

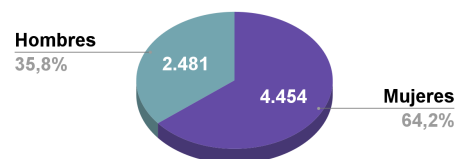
Paro según sexo

Castelló de La Plana, diciembre 2023



Paro de larga duración según sexo

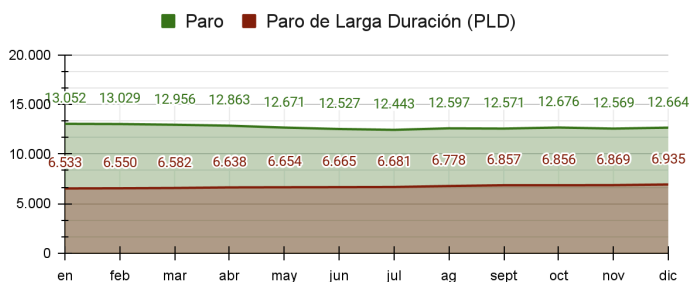
Castelló de La Plana, diciembre 2023



Fuente: Elaboración propia a partir de datos de LABORA

Evolución del Paro de Larga Duración

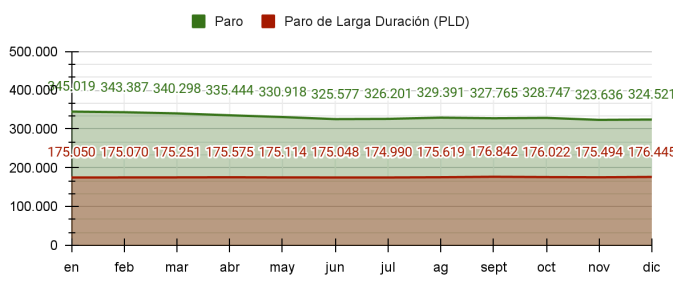
Castelló de La Plana



Fuente: Elaboración propia a partir de datos de LABORA

Evolución del Paro de Larga Duración

Comunitat Valenciana



Fuente: Elaboración propia a partir de datos de LABORA

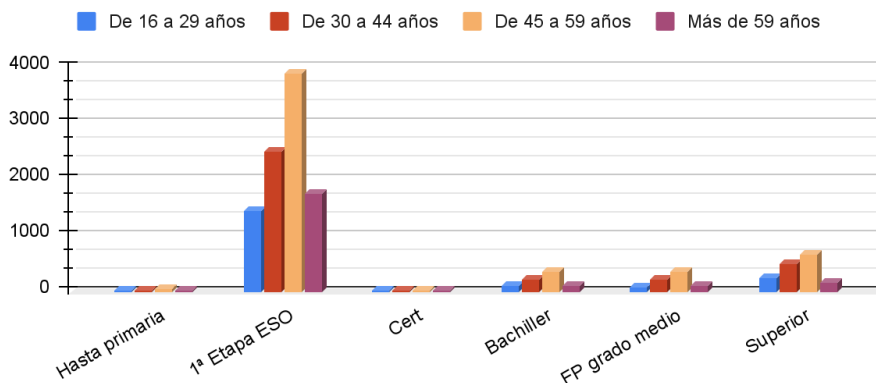
El
54,76%
del paro es
de larga
duración en
Castelló

El PLD representa más de la mitad del desempleo tanto en la ciudad de Castellón como a nivel autonómico.

El
54,37%
del paro
autonómico
es de larga
duración

Demandantes de empleo por edad y nivel de estudios

Castelló de La Plana, diciembre 2023

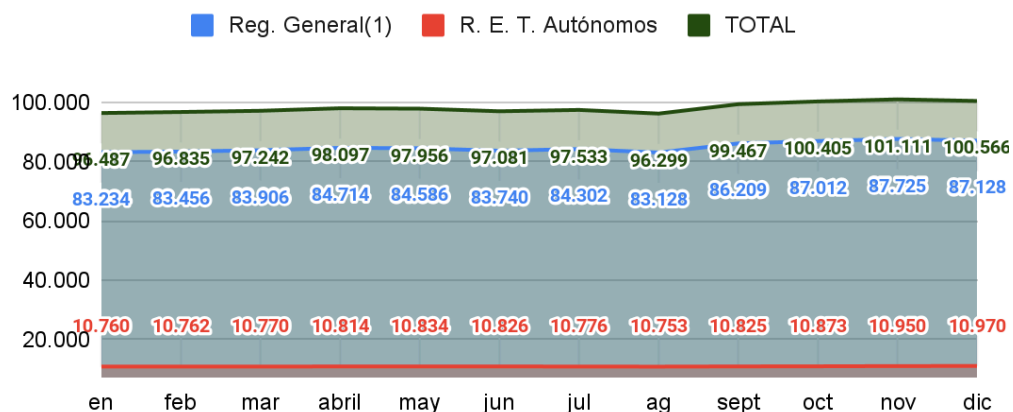


Fuente: Elaboración propia a partir de datos de LABORA

- El 75,66% de las personas desempleadas tiene estudios hasta la primera etapa de la ESO, un total de 9.581 personas.
- El 58,16% de las personas desempleadas son mayores de 45 años, un total de 7.366 personas.
- El colectivo que se ve mayormente afectado por el paro son las personas mayores de 45 años con estudios hasta la primera etapa de la ESO.

Afiliaciones a la Seguridad Social

Castelló de La Plana



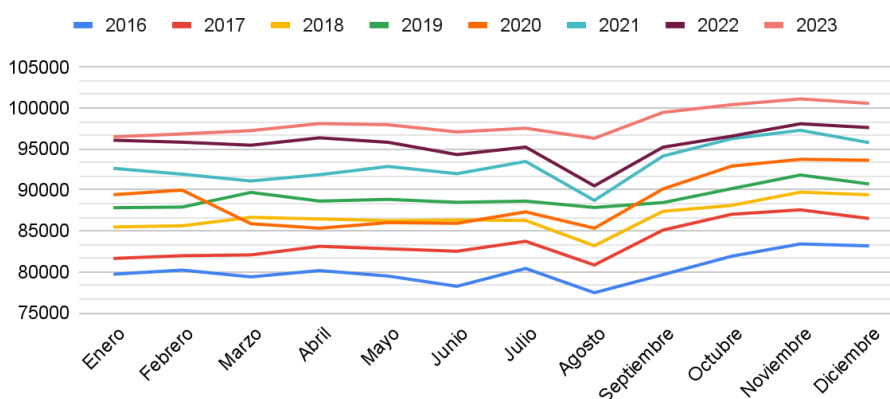
Fuente: Elaboración propia Tesorería General de la Seguridad Social

Las afiliaciones a la Seguridad Social han descendido durante el último mes de 2023, concretamente en 545, hasta las 100.566 afiliaciones en la ciudad de Castelló. Sin embargo, respecto ha hace un año, **las afiliaciones se han incrementado en 2.955.**

Las altas en régimen de trabajo autónomo **se han incrementado en 174 altas en un año, hasta las 10.970 altas en la RETA.**

Evolución de las afiliaciones a la seguridad social

Castelló de La Plana 2016 - 2023

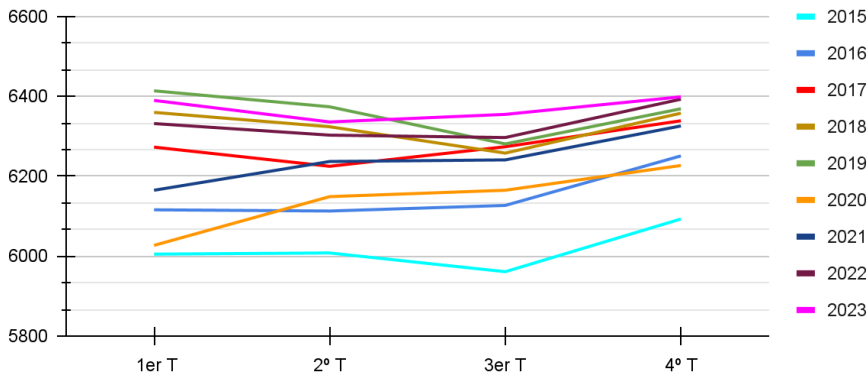


Fuente: Elaboración propia a partir de datos de la TGSS

Como se puede observar en el gráfico, el comportamiento del mes de diciembre respecto a las afiliaciones experimenta un ligero descenso que se suele arrastrar también en enero.

Evolución trimestral del número de empresas

Castelló de La Plana



Fuente: Elaboración propia a partir de datos del Instituto Valenciano de estadística

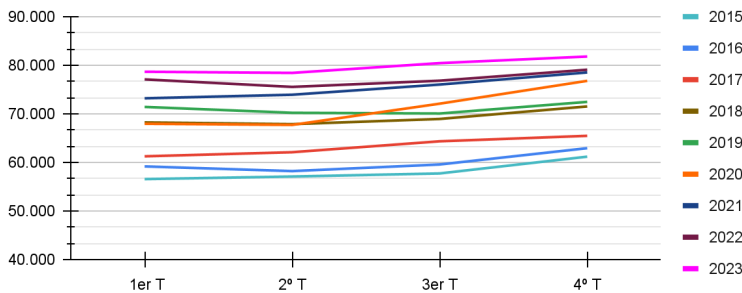


En el cuarto trimestre de 2023 se registra un balance positivo en el número de empresas, un total de 6.399 empresas en la ciudad de Castelló,

44 más que en el tercer trimestre. Y se sitúa por encima de los años precedentes, como se puede observar en el gráfico.

Evolución trimestral del número de trabajadores/as en las empresas inscritas en la SS.SS

Castelló de La Plana

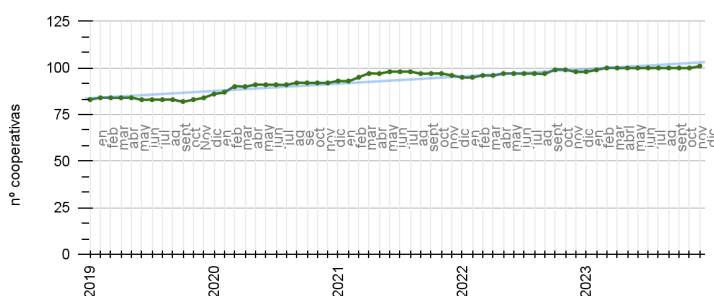


Fuente: Elaboración propia a partir de datos del Instituto Valenciano de Estadística

Los trabajadores aumentan un 1,69% respecto al trimestre anterior, es decir, 1.356 trabajadores más, hasta los 81.786. Respecto a hace un año, el incremento ha sido de un 3,43%.

Cooperativas de trabajo asociado

Castelló de La Plana



Fuente: Registro de cooperativas de Castelló

El número de empresas de trabajo asociado en la ciudad de Castelló se incrementa en una nueva cooperativa, hasta las 101 en el mes de diciembre.

Evolución de las nuevas contrataciones

Castelló de La Plana



Fuente: Elaboración propia a partir de datos de Labora

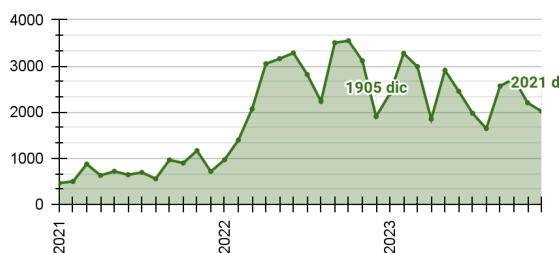


Contrataciones nuevas			
Diciembre 2023	Castelló de La Plana	Provincia de Castelló	Comunitat Valenciana
Mujeres	1.841	5.053	45.135
Hombres	1.954	5.638	48.456
Total	3.795	10.691	93.591

- En diciembre se han firmado 3.795 contratos en la ciudad de Castelló, 331 menos que en noviembre; a nivel provincial se han firmado 2.415 contratos menos y a nivel autonómico 30.298 menos.

Evolución de los contratos indefinidos

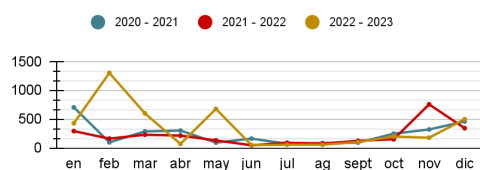
Castelló de la Plana



- En diciembre se han firmado 2.021 contratos indefinidos, lo que suponen 116 firmas más que hace un año.
- Las contrataciones indefinidas representan el **53,25% sobre el total de las nuevas contrataciones en Castelló de La Plana**, mientras que a nivel autonómico representan el 43,07% sobre el total.

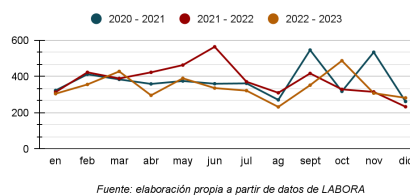
Agricultura

Castelló de La Plana



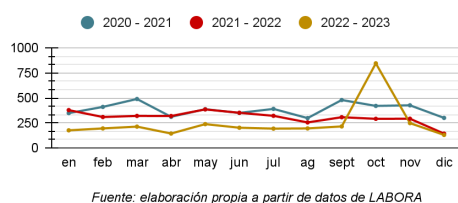
Construcción

Castelló de La Plana



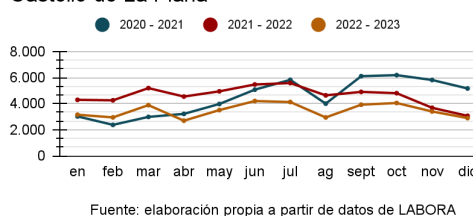
Industria

Castelló de La Plana



Servicios

Castelló de La Plana



- La firma de nuevos contratos se ha incrementado en agricultura hasta las 496 contrataciones, es decir 321 más que en noviembre. El resto de sectores ha descendido en la firma de contratos respecto al mes anterior, la industria se posiciona con 130 firmas, la construcción en 282 firmas y el sector servicios en 2.887 firmas.
- Respecto al año pasado, agricultura y construcción han logrado firmar más contratos en la ciudad de Castellón en diciembre, 156 y 49 respectivamente; mientras que la industria y los servicios han firmado menos contratos, 13 y 172 respectivamente.

CONCLUSIONES MÁS DESTACADAS

- El año 2023 se cierra con un incremento de personas desempleadas del 0,76%, hasta las 12.664, equivalente a una tasa de paro del 11,29%; en parte motivado por el incremento del precio de las energías y las consecuencias que conlleva para la industria. De hecho, Castellón junto con Álava son las dos únicas provincias españolas que han visto incrementado el desempleo respecto a hace un año, según datos del SEPE.
- Las afiliaciones a la Seguridad Social **se han incrementado en 2.955 en un año, hasta las 100.566 en diciembre de 2023 en la ciudad de Castelló.** También los trabajadores autónomos han experimentado un incremento, **174 altas en la RETA más que hace un año, hasta las 10.970 en la ciudad de Castelló.**
- En el último trimestre de 2023 el número de empresas en la ciudad de Castellón son 6.399, 44 más que hace un año.

- **Por colectivos:**

- Se acorta la distancia entre el desempleo de mujeres y hombres, es decir, el 59,9% de las personas desempleadas son mujeres en diciembre en Castelló de la Plana, frente al 60,8% de noviembre. Aunque esta distancia sigue siendo mayor en el caso del paro de larga duración, el 64,2% de las personas paradas de larga duración son mujeres, en diciembre.
- Las personas paradas de larga duración representan el 54,76% sobre el total del desempleo.
- El 75,66% de las personas en desempleo tienen estudios hasta la primera etapa de la ESO y el 58,16% son mayores de 45 años.