

# PELIGROSIDAD DE INUNDACIÓN

## Barrancos de Benicàssim

Cuenca 19.00

Integración de cartografías del Sistema Nacional de Cartografía de Zonas Inundables y del PATRICOVA elaborada por el Departamento de Geografía de la Universitat de València

ESTE MAPA SÓLO ES VÁLIDO A EFECTOS DE PLANIFICACIÓN Y GESTIÓN DE EMERGENCIAS POR INUNDACIONES

### LEYENDA

#### Nivel de peligrosidad

- 1. Inundación frecuente (T = 25) y calado alto (> 0.8 m)
  - 2. Inundación ocasional (T = 100) y calado alto (> 0.8 m)
  - 3. Inundación frecuente (T = 25) y calado bajo (< 0.8 m)
  - 4. Inundación ocasional (T = 100) y calado bajo (< 0.8 m)
  - 5. Inundación excepcional (T = 500) y calado alto (> 0.8 m)
  - 6. Inundación excepcional (T = 500) y calado bajo (< 0.8 m)
  - Peligrosidad geomorfológica
- T = Período de retorno expresado en años

#### Límites

- Cuenca hidrográfica
- Límite municipal

#### Ocupación del suelo

- Núcleo urbano
- Residencial diseminado
- Actividad económica
- Equipamiento / Dotacional

#### Red de carreteras

- Autopistas
- Autovía de la Generalitat
- Red de carreteras del Estado
- Red básica de la Generalitat
- Red local de la Generalitat
- Red local de la Diputación
- Red municipal
- Vías de servicio y auxiliares

#### Otras infraestructuras

- Ferrocarril
- Línea eléctrica

#### Fuentes:

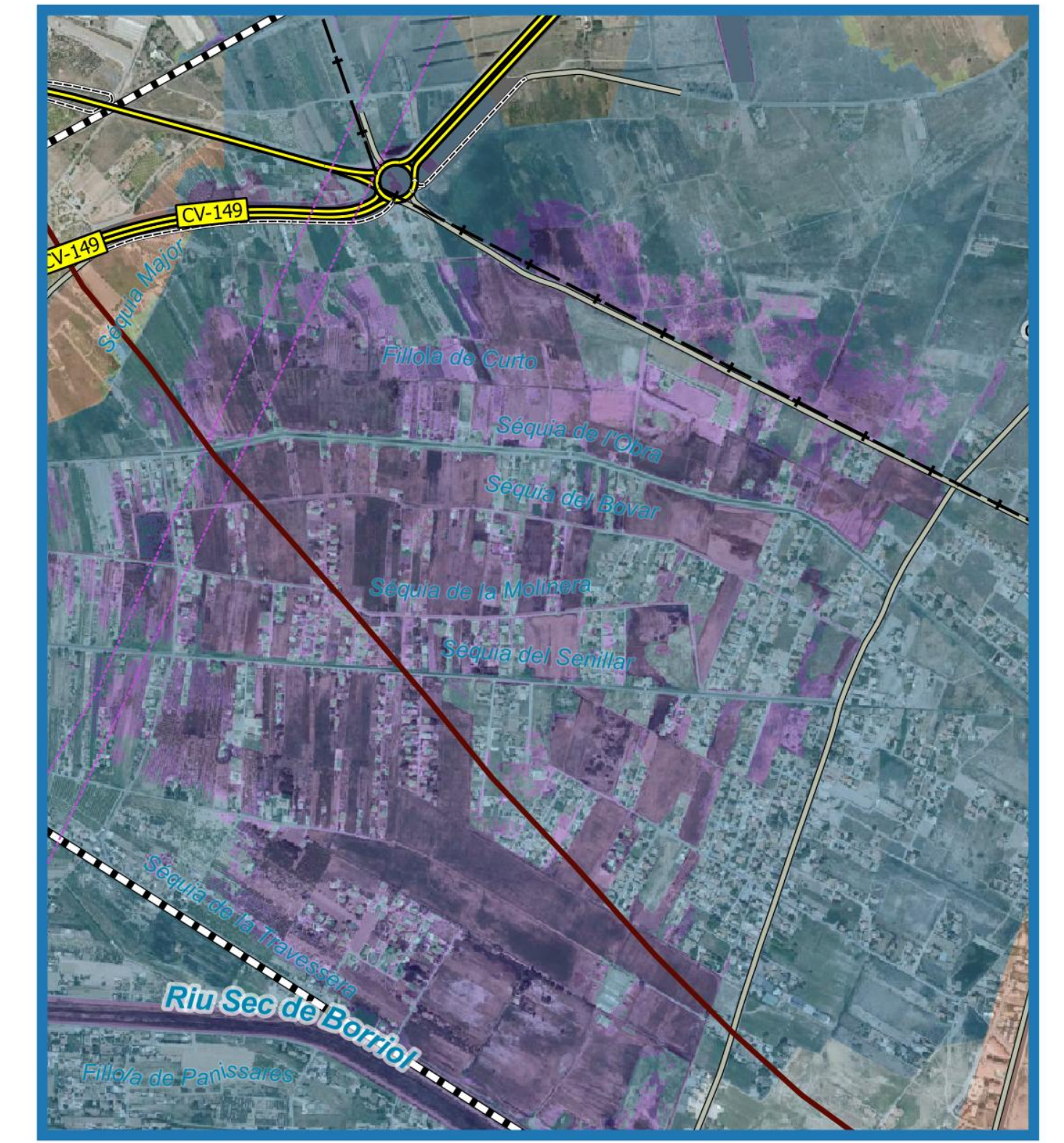
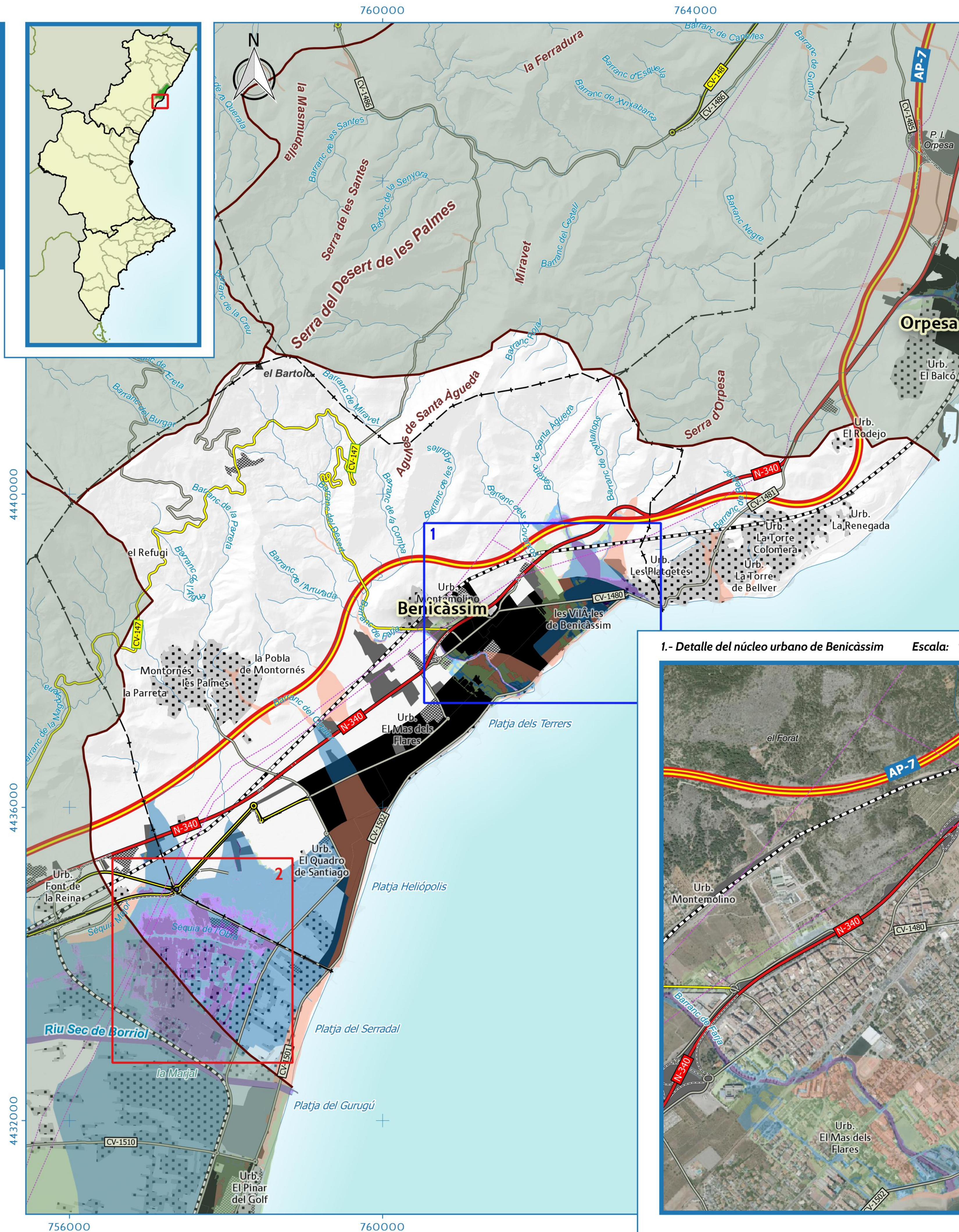
- Base de Datos de Límites Jurisdiccionales de España.
- Serie BTN100 del Instituto Geográfico Nacional.
- Sistema de Información sobre Ocupación del Suelo de España.
- Ejes de carreteras del Centro de Gestión y Seguridad Vial.
- Nomenclator toponímico de la Academia Valenciana de la Llengua.

ESCALA 1:55.000

0 500 1000 1500 2000 2500 m

Datum geodésico ETRS89. Elipsoide GRS80.  
Coordenadas en Proyección UTM. Huso 30. Unidades en metros.

Edición del mapa: marzo 2019



2.- Detalle de la Marjal de Castellón

Escala: 1:25.000

1.- Detalle del núcleo urbano de Benicàssim

Escala: 1:18.000

